

SCHEDA TECNICA PRODOTTO DATASHEET

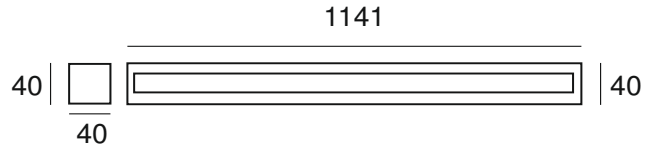
ARTICOLO: SKY SYSTEM S-C BI-ASIMMETRICA

CODICE: 100BAS3K

Caratteristiche meccaniche/Mechanical features:

Corpo/Body:	Alluminio estruso/Extruded aluminum
Colore/Colour:	RAL 9004
Dissipatore/Heatsink:	Lamiera di alluminio/Aluminum sheet
Diffusore / Diffuser	Lenti in PMMA e diffusore trasparente - Lens in clear PMMA and transparent diffuser
Viteria/Screws:	Acciaio/Steel
Dissipazione/Dissipation:	Statica/Static
Peso/Weight:	2Kg

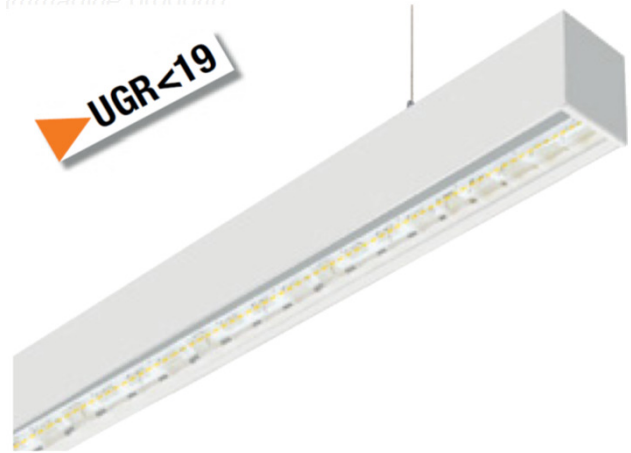
IP40 **IK07**



Caratteristiche elettriche/Electrical features:

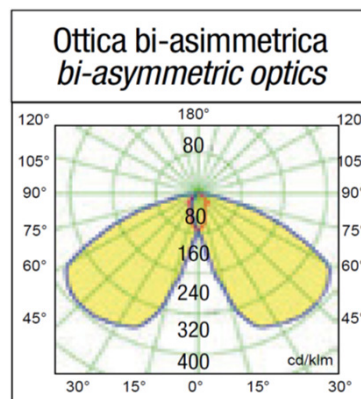
Alimentazione/Power supply:	220-240Vac
Potenza/Power:	30W
Fattore di potenza/Power factor:	0,95
Alimentatore/Driver:	Incluso / Included
Indice Mac Adam/Mac Adam index:	3
Rischio fotobiologico/Photobiological risk:	RG0
Aspettativa di vita/Life expectation:	50.000h L80/B10

immagine prodotto



Caratteristiche illuminotecniche/Photometric features:

Tipo di LED/LED type:	504 LED SMD 3528
*Flusso luminoso/Luminous flux:	3900lm
CCT:	3000K
*Lm/W:	130lm/W
CRI:	90



Conforme alle seguenti norme/Complying with the following standards:

Sicurezza/Safety:	Generale/General:	EN-60598-1
	Particolari/Particular:	EN-60598-2-1
	Moduli LED/LED Modules:	EN-62031+A1
Sicurezza fotobiologica/Photobiological safety:		EN 62471 (Risk exempt)
Esposizione umana ai campi elettromagnetici/Human exposure to electromagnetic fields:		EN-62493



RELCO group persegue una politica di continua ricerca e sviluppo, quindi si riserva di variare in qualsiasi momento e senza preavviso le caratteristiche dei prodotti.
RELCO group pursues a policy of continuous research and development and reserves the right to change at any time and without prior notice, the characteristics of the products.

*i dati hanno una tolleranza $\pm 10\%$ - data have a tolerance $\pm 10\%$