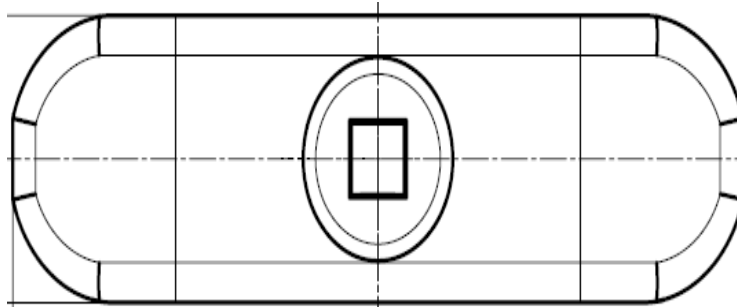


03 c UL US LISTED pending
EU



Installazione :

funzionamento avviene premendo direttamente sul pulsante posto sulla parte superiore dell'involucro. Una breve pressione accende e spegne il carico, tenendo premuto si ottiene la regolazione del carico. Al raggiungimento del livello di luminosità desiderato, interrompere la pressione. La regolazione si ferma automaticamente quando si raggiungono il livello massimo o minimo, per riprendere lasciare il pulsante e premere nuovamente. Inserendo la spina di alimentazione il circuito si posizionerà sul livello di luminosità che si trovava prima di essere spento.

Installation :

To function, press directly the push button located at the top of the case. Press briefly to switch on and off the load. Hold pressed to dim the load. When the luminosity level has been reached, release the push button. Dimming automatically stops when the maximum or minimum level is reached. To restart, let go of the button and press it again. Insert the plug into the circuit for the luminosity level reached before switch off.



Trimmer per la regolazione del minimo
Trimmer for setting the minimum

Tensione nominale entrata Nominal input voltage	Vac	100-240V 50/60Hz	Varialuce da tavolo per lampade LED dimmerabili. Regolazione tramite pulsante incorporato. Compatibile con lampadine dimmerabili delle migliori marche in commercio. Electronic dimmer for dimmable LED lamps, regulate with incorporate push button. Combinable with dimmable bulbs from major producers.
Potenza del carico LED LED Power load	W	220-240Vac - 4÷260W 100-127Vac - 4÷260W	
Temperatura ambiente Ta° Ambient Temperature Ta°	°C	35°C	
Fusibile di protezione Protection fuse		T0,8AH	
Tecnologia Technology		IGBT Trailing Edge	
Protezione termica Thermal protection		NO	
Protezione sovraccarico Overload protection		NO	
Protezione sovratensioni Overcurrents protection		SI YES	
Protezione corto circuito Short circuit protection		SI YES	
Sezione cavi cables section	mm	2x0,75 H05VVH2	
Dimensioni Dimensions	mm	110x60x28	

RELCO group persegue una politica di continua ricerca e sviluppo, quindi si riserva di variare in qualsiasi momento e senza preavviso le caratteristiche dei prodotti.

RELCO group pursues a policy of continuous research and development and reserves the right to change at any time and without prior notice, the characteristics of the products.