

LED Gloria



Accessori non inclusi

Frontali antiabbagliamento disponibile in vari colori e finiture.

Accessories not included

Anti-glare panels available in various colours and finishes.



cod. 46001
Bianco satinato
Frosted White



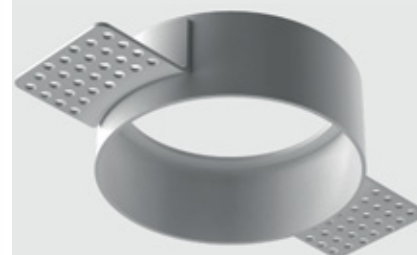
cod. 46002
Nero satinato
Frosted Black



cod. 46003
Argento a specchio
Mirror-finish silver



cod. 46004
Oro satinato
Frosted Gold



cod. 46005 trimless da abbinare ai frontali antiabbagliamento.
Trimless flush mounting to be combined with Anti-glare panels



cod. 46001
cod. 46002
cod. 46003
cod. 46004



Recessed

LED Gloria

A richiesta
On demand

0-10V



WIRELESS



LED Gloria, downlight con frontale antiabbagliamento per installazioni ad incasso, con ottica arretrata orientabile $\pm 30^\circ$ asse verticale e 255° sull'asse frontale, ideale per gli ambienti commerciali, residenziali e in qualsiasi ambiente dove è necessaria un'illuminazione spot e d'accento senza abbagliamento. Frontale antiabbagliamento disponibile in differenti colori. Corpo del prodotto realizzato in pressofusione di alluminio verniciato con tecnica powder coating e polveri con elevato grado di purezza. L'ottica speciale permette la creazione della distribuzione rettangolare della luce. La gamma si compone di prodotti con sistema di fissaggio tramite molle piatte, oppure in versione trimless per rasatura in cartongesso.

Installazione: incasso a soffitto.

Corpo: alluminio pressofuso. Verniciato bianco (RAL 9003) con tecnica powder coating e polveri con elevato grado di purezza.

Riflettore (non incluso): in PC placcato in alluminio antiabbagliamento, disponibile in differenti colori.

Conforme alla norma: EN60598-1, RG0 nessun rischio fotobiologico ai fini della norma EN62471.

LED COB: mantenimento del flusso luminoso minimo al 80%: 50.000h (L80B10).

Driver: incluso.

Prodotto conforme alle direttive:

Gloria LED, downlight with anti-glare panel for flush mounting installations, with recessed adjustable optics $\pm 30^\circ$ vertical axis and 255° on the front axis, ideal for commercial and residential rooms and in any room where spot and accent lighting without glare is required. Anti-glare panel available in various colours.

Product body made of die-cast aluminium painted via powder coating technique and powders with a high degree of purity.

The special optics create a rectangular light distribution.

The range consists of products with a fixing system using flat springs, or in the trimless version for plasterboard finishing.

Installation: ceiling flush mounting.

Body: die-cast aluminium. White painted (RAL 9003) with powder coating technique and powders with a high degree of purity.

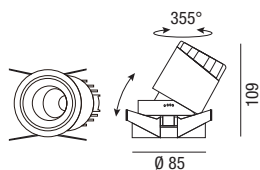
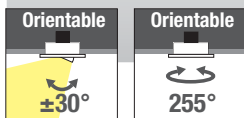
Reflector (not included): in anti-glare aluminium plated PC, available in various colours.

Compliant with standard: EN60598-1, RG0 no photobiological risk for the purposes mentioned in standard EN62471.

COB LED: maintenance of 80% minimum luminous flux: 50,000h (L80B10).

Driver: included.

Product compliant with directives:



220-240V 50/60Hz **IK07** **IP20**



	W max		Lm Output		mA max	K	pcs	Kg	CELL
	B	8	3 Led SMD	800	40°	700	3000	001	0,314 46009NAP0
	B	8	3 Led SMD	800	40°	700	4000	001	0,314 46010NAP0
DALI 2	B	8	3 Led SMD	800	40°	700	3000	001	0,314 46009DALNAP0
	B	13	Led COB	1400	25°	350	3000	001	0,314 46007
	B	13	Led COB	1400	25°	350	4000	001	0,314 46008
	B	13	Led COB	1400	40°	350	3000	001	0,314 46009
	B	13	Led COB	1400	40°	350	4000	001	0,314 46010
DALI 2	B	13	Led COB	1400	40°	350	3000	001	0,314 46009DALI



Tabella di scelta potenza driver LED (incluso) - LED Power supply table choice (included)



Fornito di dip switch per la selezione della tensione in uscita. Il driver incluso nella confezione è normalmente settato alla massima corrente. Se necessario è possibile diminuire la potenza e di conseguenza i lumen output.

Equipped with dip switch for selecting the voltage output. The driver included inside the package is usually set to max power. If necessary it is possible to decrease the power and consequently the lumen output.

Dati fotometrici - Photometric data

