

REGOLATORI INDUSTRIALI - INDUSTRIAL DIMMER



CE L 0-10 **Leading edge technology**

RTS 40 CDN

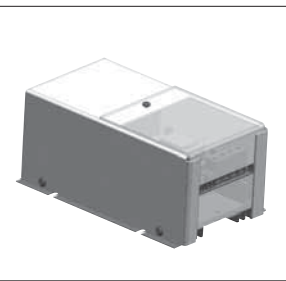


Article	Code	W <small>min. max.</small>	VA <small>*</small>	V	Hz	A	LPH <small>mm</small>	PCS	CCM cm ³
RTS40CDN	RN0443N	150÷5000	150-3000	220-240	50/60	20	110x80x180	1	2.760

* Declassamento solo per motori - *Declassing for motors only*

● Si consiglia di non utilizzare trasformatori o aspiratori con potenza superiore a 300VA, la potenza è riferita al singolo trasformatore o ventilatore. Potenze maggiori potrebbero causare un surriscaldamento dell'utilizzatore con conseguente danneggiamento. E' consentito quindi il raggiungimento della piena potenza di targa del regolatore con più trasformatori o aspiratori da 300VA. La regolazione di trasformatori elettromeccanici è caratterizzata da ronzio in nessun modo eliminabile. Il comando realizzato tramite potenziometro (a corredo) può essere portato anche a grande distanza (100 metri).

Do not use transformers or fans with power above 300VA. Power refers to a single transformer or fan. High power could cause overheating of the device with consequent damage. It is recommended that power over 300VA with more than one transformer or extractor is not used. Dimming of electromechanical transformers is characterised by buzzing which cannot be eliminated. The potentiometer control (provided) can be used from long distances (100 meters).



BOX 40 IP2X casing

Cod. R00410

Montaggio retroquadro, equipaggiato di filtri emc, comando 0-10 vcc, o a potenziometro. Completi di potenziometro, targhetta e manopola.

Back panel mounting equipped with EMC filters, 0-10Vcc control or potentiometer. Complete potentiometer plate and knob.

CE L **Leading edge technology**

RTS37



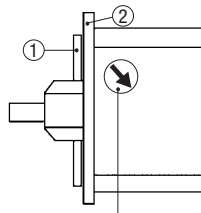
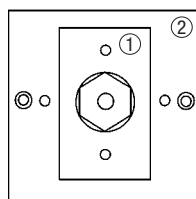
Article	Code	W <small>min. max.</small>	V	Hz	LPH <small>mm</small>	PCS	CCM cm ³
RTS37	RN0708	150÷1500	220-240	50/60	70x60x35	5	2.760

Regolatore industriale, montaggio retroquadro, filtri EMC forniti a parte (da installare a cura dell'incorporatore), comando a potenziometro, regolazione della tensione minima. RTS37 è adatti alla sola regolazione di carichi puramente resistivi. Necessita di filtro aggiuntivo per ottenere la marcatura CE.

Back panel mounting equipped with separate EMC filters (to be installed by the installer). Potentiometer control, dimming of minimum voltage. The RTS37 model are suitable for the dimming of resistive loads. Requires additional filter for CE marking

Fig. 1

Montaggio RTS37 - Spessore (1) tra pannello e radiatore metallico (2) per la dissipazione del calore.
Mounting RTS37 - Thickness between the panel and metal radiator for heat dissipation



Trimmer di regolazione del minimo
Minimum regulation Trimmer

Filtro aggiuntivo esterno obbligatorio per la marcatura CE
Requires additional filter for CE marking

Fig. 2

RTS37 - Schema di collegamento - *Wiring diagram*

