



Company Profile 2022

STORIA

1967 _ Giuseppe Pisati fonda RELCO grazie alla sua intraprendenza e lungimiranza. Negli stessi anni, muove i primi passi nel mondo dell'elettronica applicata all'illuminazione, assemblando i primi varialuce.

1990 _ Apertura del primo stabilimento a Milano di 5.000mq.

2000 _ Ampliamento Struttura di produzione con inserimento di nuove linee produttive.

2005 _ Diversificazione delle attività produttive e ingresso nel mercato dell'illuminazione. Apertura nuovo stabilimento di produzione in Tunisia con 400 dipendenti

2008 _ Apertura di un sito produttivo in Sicilia per la produzione di tutta la linea di lamapde in Emergenza.

2021 _ Apertura di una filiale commerciale a Dubai

IDENTITA'

Stretto e costante confronto tra singole realtà interne al gruppo al fine aumentare il know how di tutti i soggetti coinvolti. Questo permette di creare una rete preparata ed affidabile di professionisti in grado di rispondere in modo rapido ed efficace alle richieste del mercato.

MISSION

Soddisfare il cliente con un servizio rapido e di qualità. Aggiornamento costante di tutto lo staff interno. Attenzione all'uso di comportamenti rispettosi verso l'ambiente. Diventare un punto di riferimento prezioso per i clienti.

LE NOSTRE SEDI

Buccinasco MILANO Italia	_ Sede Centrale
Tunisi Tunisia	_ Stabilimento Produttivo
Santa Ninfa TRAPANI Italia	_ Stabilimento Produttivo
Dusseldorf Germania	_ Filiale Commerciale
Dubai Emirati Arabi	_ Filiale Commerciale

SERVIZI

PRODUZIONE

RELCO produce copri illuminanti e componentistica per il lighting. Questa conoscenza a 360° del prodotto lighting consente all'azienda di essere sempre al passo con i tempi e allo stesso tempo molto flessibile alle richieste del cliente

PROGETTAZIONE

RELCO progetta in sede la componentistica e i corpi illuminanti in ogni sua parte.

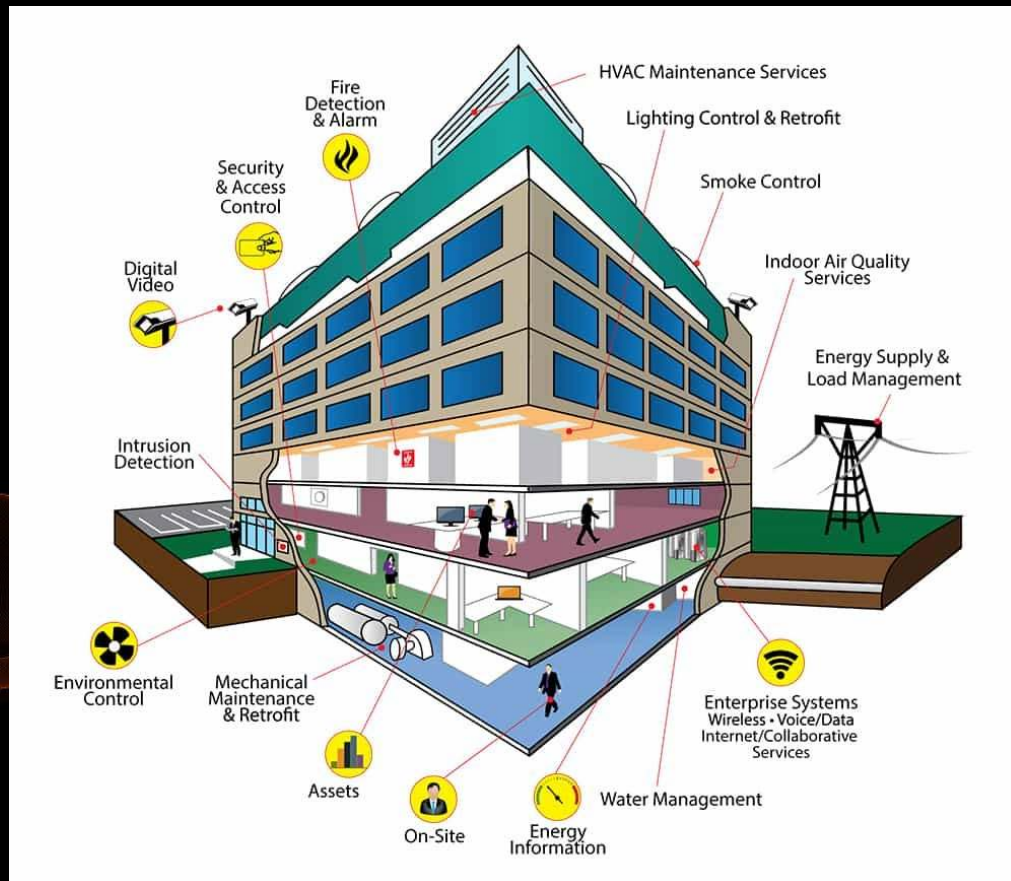
CONSULENZA ILLUMINOTECNICA

RELCO mette a disposizione un gruppo di progettisti che indirizzano il cliente nelle scelte durante tutta la fase cantieristica. Il progetto illuminotecnico aiuta a trovare le soluzioni più efficaci per esigenze spesso molto complesse. La definizione di ogni progetto determina un'autentica partnership con il cliente.

EFFICIENTAMENTO ENERGETICO

Sensoristica per il controllo dell'illuminazione secondo il principio dello Human Centric Lighting. Questo contribuisce ulteriormente alla riduzione dei consumi energetici in accordo con i nuovi protocolli richiesti per le certificazioni degli edifici

SISTEMI DI CONTROLLO



BMS

I **Building Management System** sono dei sistemi per la gestione centralizzata di tutte le funzioni tecnologiche di un edificio: sensoristica, climatizzazione ed illuminazione

DALI 2

La tecnologia DALI consente di efficientare al meglio un sistema implementando uno standard elettrico ed un linguaggio (protocollo di comunicazione) comune a tutti.

HUMAN CENTRIC LIGHTING

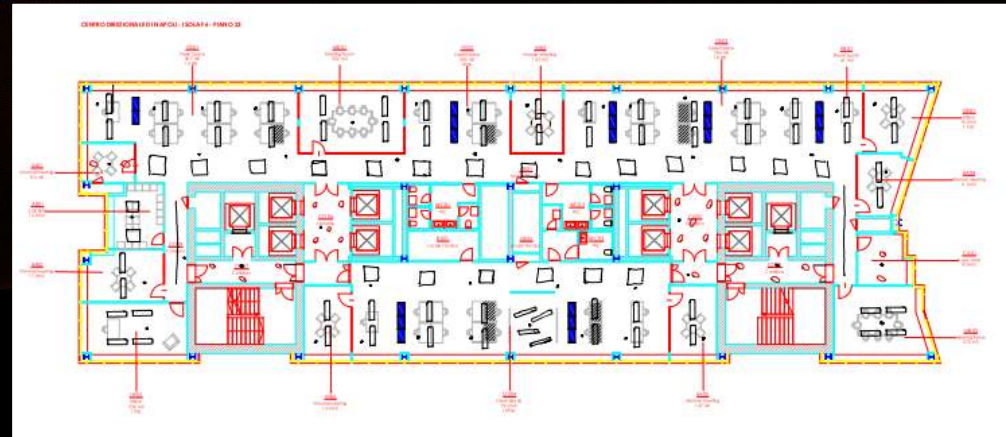


UFFICI TELECOM GIUGNO 2022

Sensoristica per il controllo dell'illuminazione secondo il principio di Human Centric Lighting

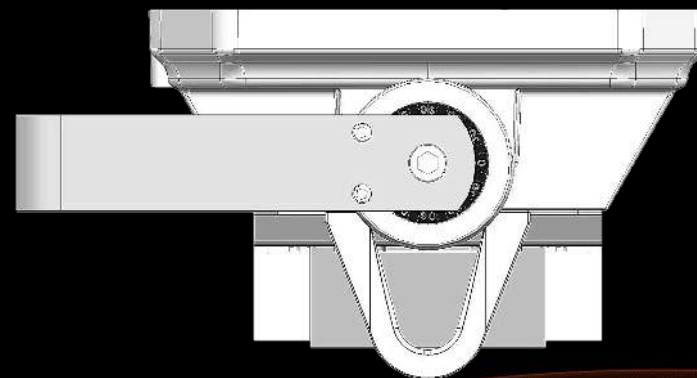
Implementazione con il Gateway, del sistema di climatizzazione, di rilevamento presenza e dell'accensione luci

Integrazione di lampade di emergenza e di sistemi di sicurezza con sensore di movimento



SVILUPPO PRODOTTI

Dalla progettazione ...



... alla realizzazione



Milano Sport

PRODOTTI

SEMPIONE

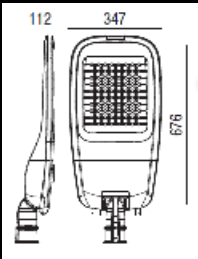


A SUSTAINABILITY CONCEPT

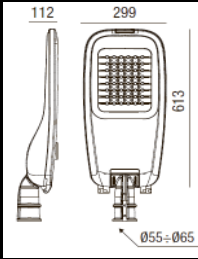
Progettato per le esigenze globali di sostenibilità e risparmio energetico. Il 95% dei materiali impiegati nella realizzazione della famiglia Sempione è riciclabile.

*Designed for global needs
of sustainability and energy saving.
95% of the materials used in the realization of
Sempione family are recyclable.*

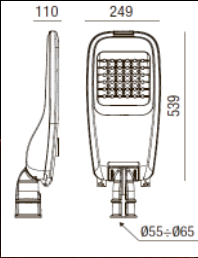
SEMPIONE



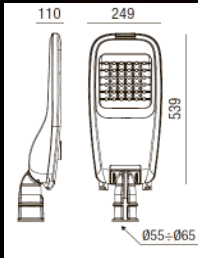
MEGASEMPIONE



MAXISEMPIONE



SEMPIONE



MINISEMPIONE



PRODOTTI

GRAN SASSO



illuminazione di aree urbane per
l'illuminazione di strade parcheggi e
aree residenziali.

*Lighting urban areas, streets, parking
and residential areas.*

PRODOTTI

SPLUGA



Apparecchi con vano ottico separato dal vano componenti per evitare l'accesso al gruppo ottico in fase di installazione

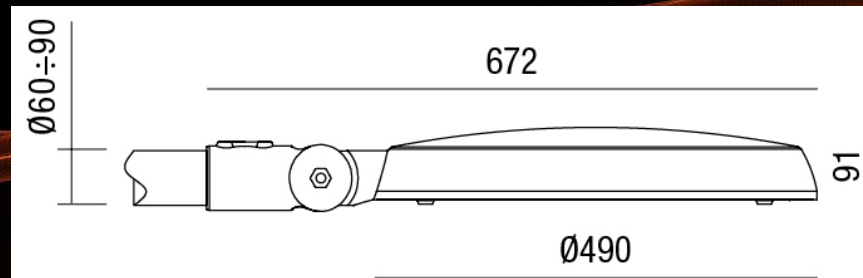
Luminaires with optical compartment separated from the component unit to prevent the access to the first one during installation.

PRODOTTI

GARDENA



GARDENA
60W 7.680lm



ELABORAZIONE PROGETTI

Dalla progettazione ...



Palestra Audace Lecco

... alla realizzazione

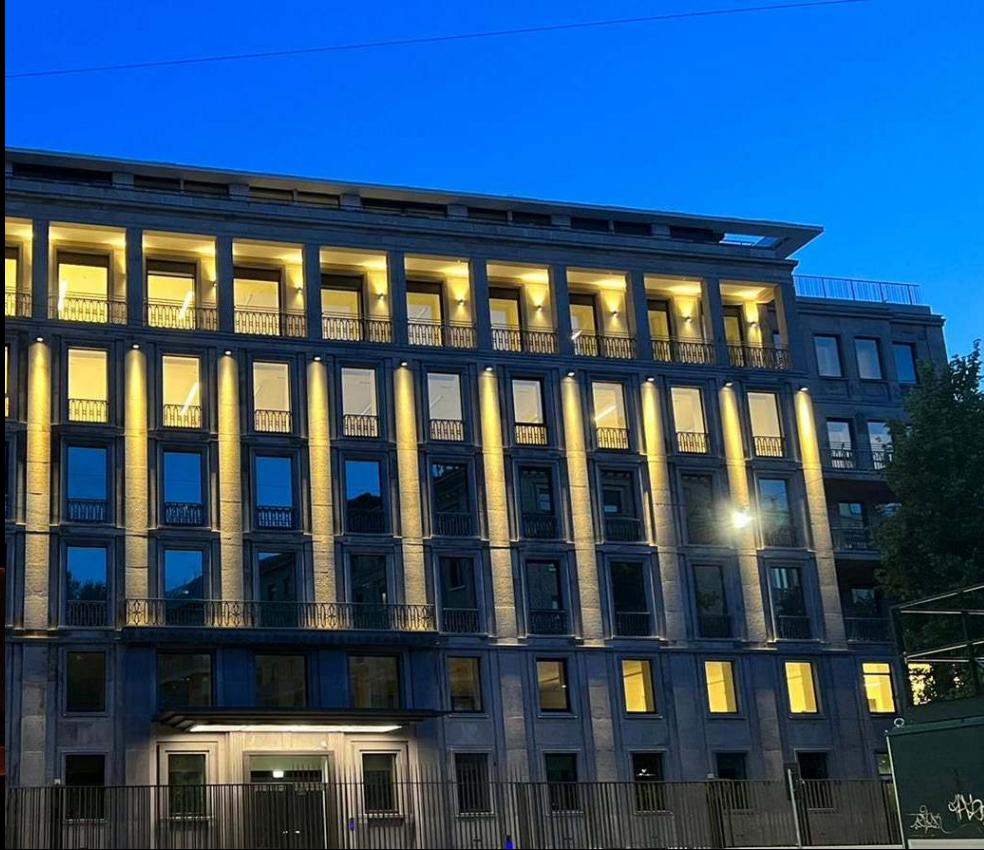


PROGETTI



PALESTRE AUDACE LECCO Marzo 2022

PROGETTI



UFFICI VIA DELLA SPIGA MILANO Giugno 2022

PROGETTI



APPARTAMENTO PRIVATO PARIGI Maggio 2021

PROGETTI



RISTORANTE ITINERARIO MILANO Giugno 2019

PROGETTI



RISTORANTE PORTELLO MILANO LUGLIO 2020

PROGETTI



UFFICI POSTALI ITALIA 2018-2022

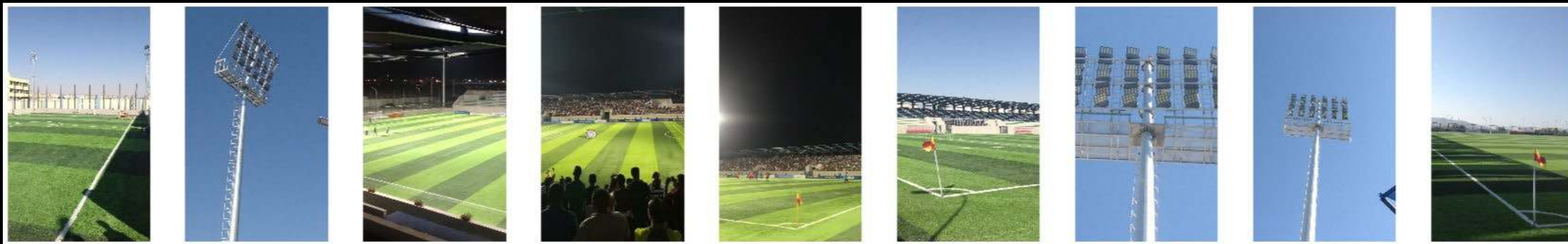
PROGETTI



GUALA DISPENSING Marengo Dicembre 2021



PROGETTI



STADIUM AQABA GIORDANIA FEBBRAIO 2018





Passione per la luce